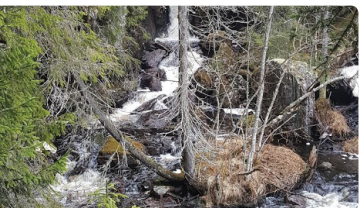
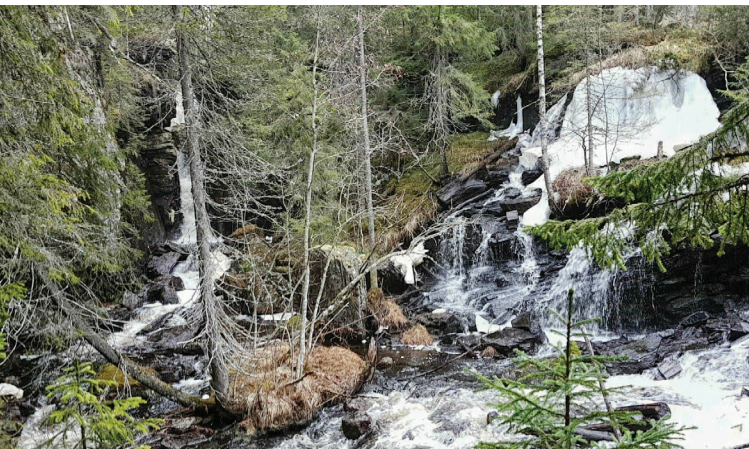


Lifossene



Til Gåstjern og Lifossene i Lauselva

Turen tar deg til den flotte, gamle steinmursdammen fra 1915 ved Gåstjern, før den fører deg videre til Lifossene: Tre flotte fosser i Lauselva. Her ser du rester etter både sag og møllekvern.

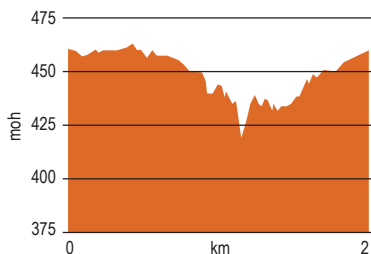


Lett

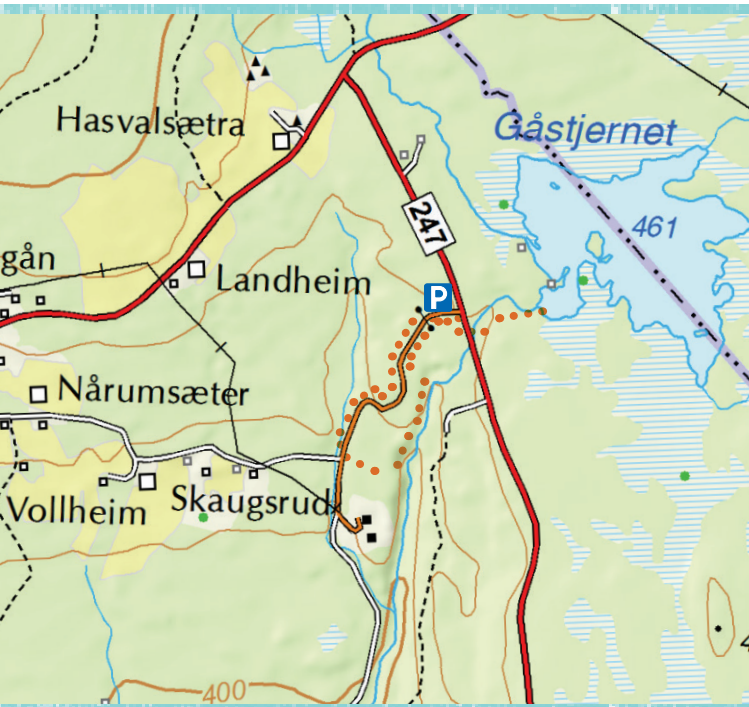
Turen går på vei og sti

Lengde: Ca. 2 km

Parkering: Ved nedkjøringen til Stena



Lifossene



Parkering i krysset til Stena i Glaruddalen ved fylkesvei 247, ca. 900 m sør for Hasvoldseter.

Gå langs fylkesvei 247 over brua og til venstre. Følg deretter sti langs gjerdet til Gåstjernsdammen, ca. 300 m. Dette er en gammel steinmursdam fra ca. 1915.

Ta deretter samme vei tilbake, og følg veien ned mot Stena ca. 300 m. Derfra er det merket vei mot fossen. Sagfossen har rester av gammel sag og oppmurte plataer. Det går en bratt sti ned til fossen – den er sikret med tau. Det er verdt å ta turen ned til fossen, for å beskue den. Videre følg merket sti til Kvernfossen, hvor det fra gammelt av var mølle og kvern. Dette ser en tydelige spor etter. Følg deretter merket vei tilbake til Stena og parkering.